

## چگونه یک لپ تاپ دست دومِ ویندوز 10 رو به درستی راه اندازی کنیم

کامپیوتر دست دوم گرفتی؟ در این مقاله به شما آموزش میدیم که چطوری اون رو به درستی تنظیم کنید تا خیالتون از ایمن بودن اطلاعاتتون راحت باشه.



زمانی که یک رایانه ی دست دوم یا تعمیر شده رو از آشنایان، مغازه ها و یا سایت های اینترنتی میخرید، خیلی مهمه که اون رو از نو راه اندازی کنید، چرا که اگه با تنظیمات پیش فرض به کارتتون ادامه بدید ممکنه اطلاعاتتون مورد سرقت قرار بگیره و به دست افراد خطرناکی بیوفته.

اگه زمانی که کامپیوتر رو راه اندازی کردید با پنجره ی OOBE یا همون تجربه ی راه اندازی مجدد ویندوز رو به رو شدید، احتمالاً مالک قبلی دستگاه مراحل آماده سازی برای فروش رو به خوبی انجام داده. اما اگه به محض راه اندازی رایانه مستقیماً به ویندوز بوت شد، احتمالاً این نشانه ی بدی هست و بهتره که فعلاً از این ویندوز استفاده نکنید چرا که نمیدونید چطوری پیکربندی شده و یا چه نرم افزار هایی بر روی اون نصب شده.

شرکت یا شخصی که رایانه رو از اون تهیه کردید میتونه انواعی از نرم افزار های غیر قانونی رو بر روی دستگاه نصب کرده باشه برای مثال ممکنه با انواعی از بد افزار ها مثل ویروس، تروجان، نرم افزار های تبلیغاتی مزاحم یا جاسوسی و همچنین نرم افزار های سرقتِ پسورد روبه رو بشید.

معمولاً اگه اینگونه دستگاه ها رو از شرکت های شناخته شده تهیه کنید، با مشکلی مواجه نخواهید شد، البته بهتره به هیچ کس اعتماد نکنید، نکنه یادتون رفته که شرکت لنوو نوعی نرم افزار تبلیغاتی مزاحم به اسم Superfish رو به صورت پیشفرض بر روی دستگاه هاش قرار داده بود!

در این مقاله به شما یاد خواهیم داد که چگونه دستگاه دست دوم رو راه اندازی کنید تا اطلاعاتتون رو ایمن نگه دارید و با انواعی از بد افزار ها مواجه نشید.

## نحوه ی ایجاد یک فلش قابل بوت

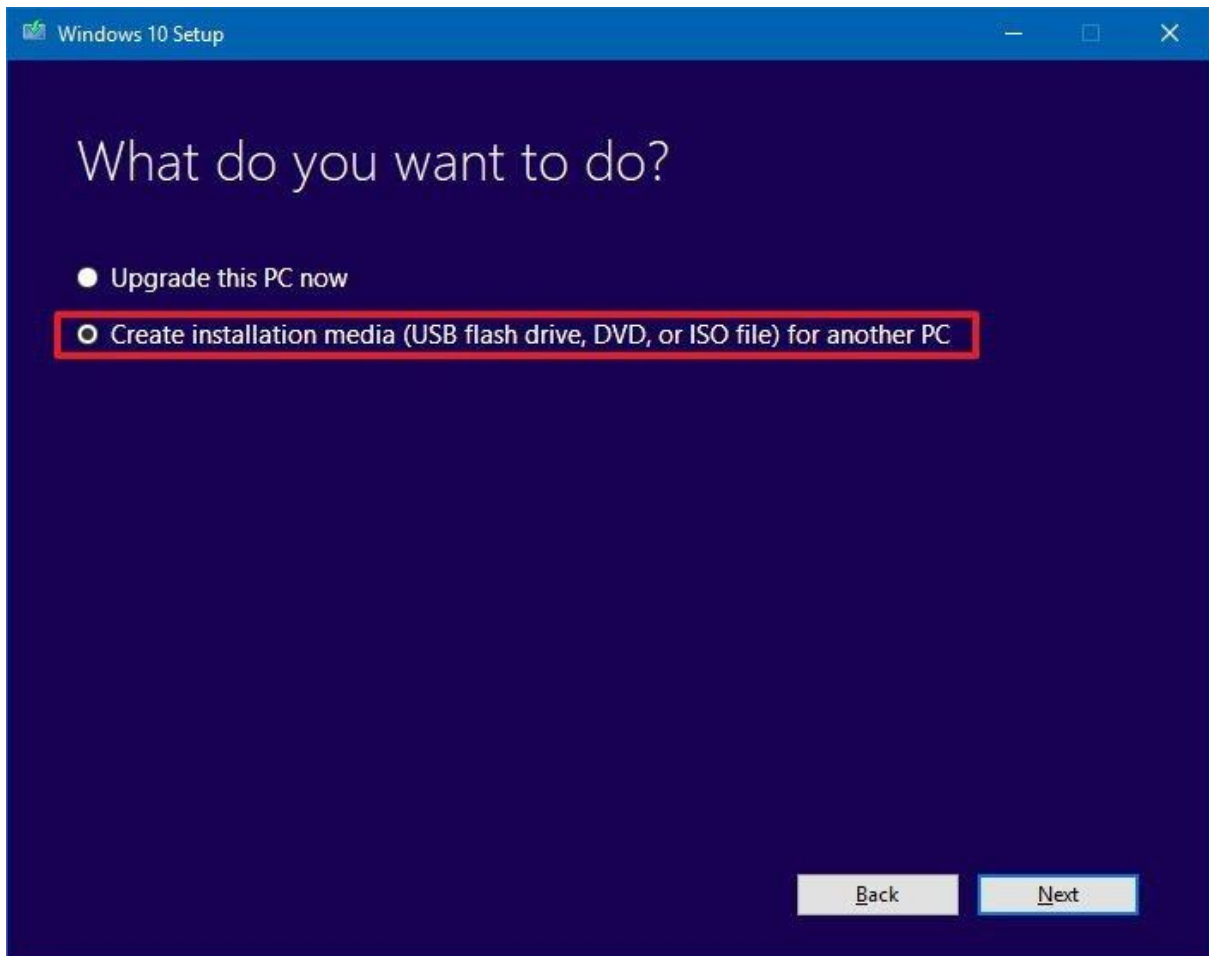
بهترین راه برای راه اندازی مجدد دستگاه، استفاده از یک فلش قابل بوت هست. با این روش نسخه ی کپی شده ی ویندوز 10 رو طوری نصب میکنید که انگار لپ تاپ رو تازه از کارخانه خریدید. برای ایجاد یک فلش قابل بوت که حاوی نرم افزار های نصب شده در ویندوز 10 هست، نیاز به یک فلش با حداقل حجم آزاد 8 گیگ نیاز دارید. اگه فلش ندارید، بهتره که یک فلش 16 گیگ برای این عمل تهیه کنید.

1. نرم افزار Media Creation Tool رو از وبسایت پشتیبانی میکروسافت دانلود کنید.

2. نرم افزار رو باز کنید

3. برای موافقت با شرایط قانونی بر روی Accept کلیک کنید.

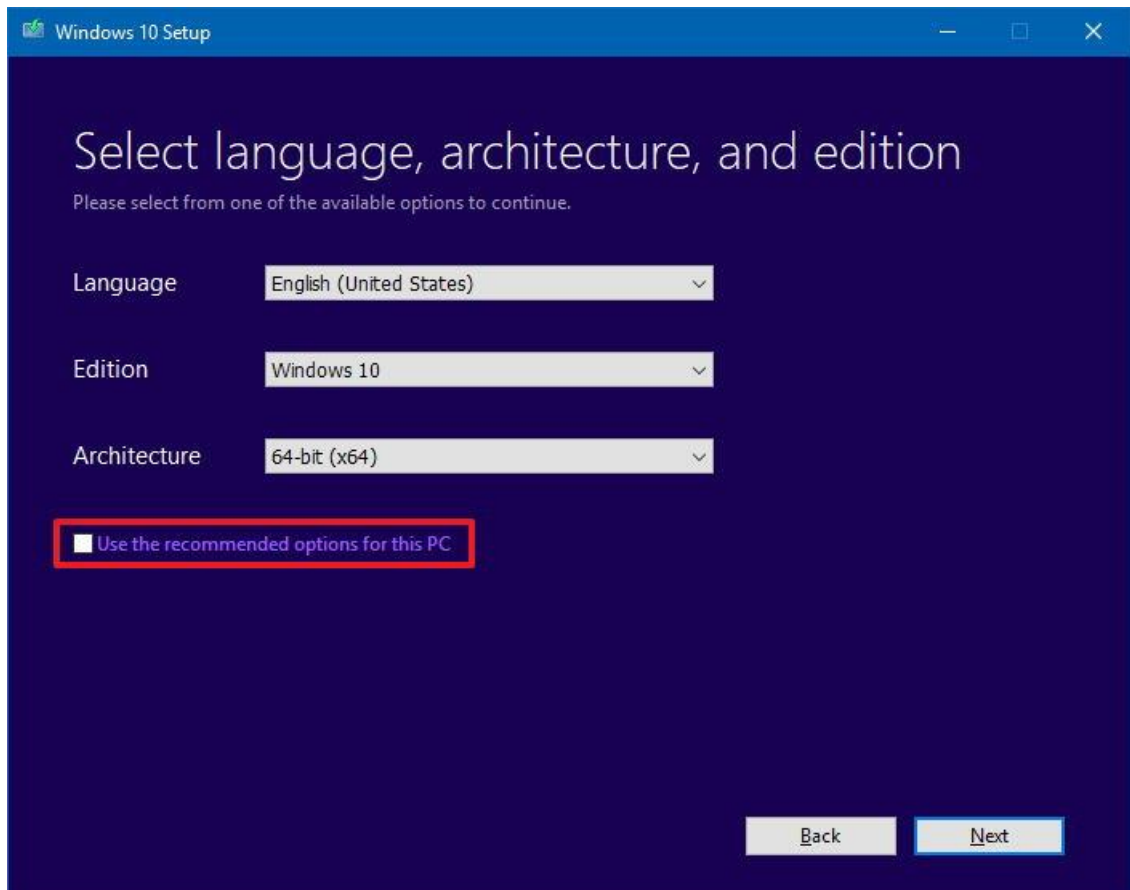
4. گزینه ی Create install media (فلش درایو، DVD، یا فایل ISO) را برای رایانه ی دیگر رو انتخاب کنید.



5. روی دکمه Next کلیک کنید.

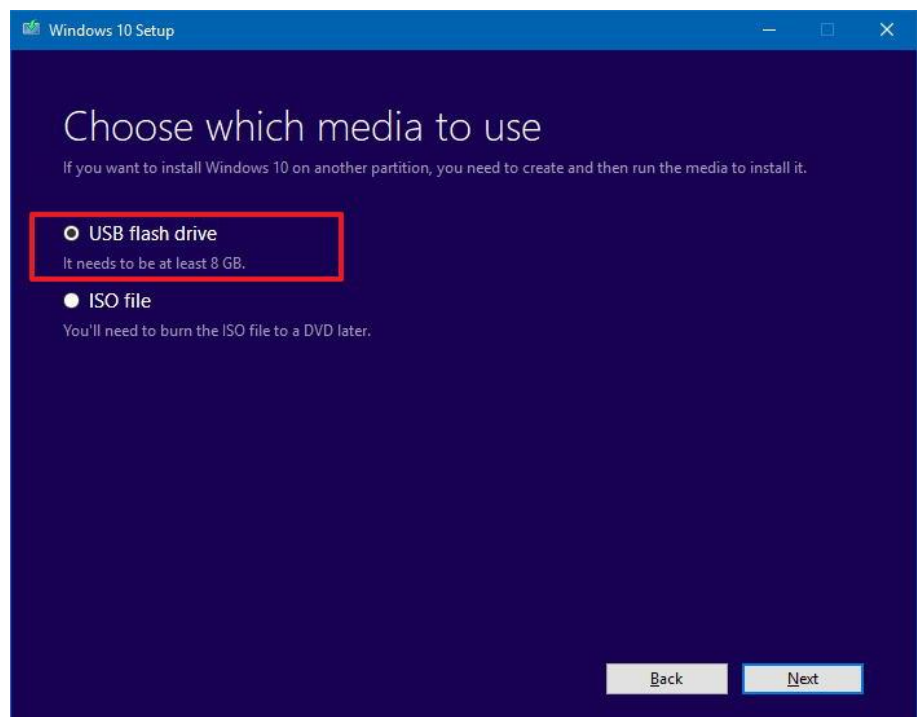
6. تیک گزینه ی Use the recommended options for this PC رو بردارید

7. زبان، معماری و ویرایش متناسب با نیازتون رو انتخاب کنید.



8. روی دکمه Next کلیک کنید.

9. گزینه USB flash drive را انتخاب کنید.



10. روی دکمه Next کلیک کنید.

11. درایو USB رو انتخاب کنید. ( این فرآیند تمام فایل های موجود در فلش رو حذف میکنه، پس بهتره قبل از این کار از اطلاعات موجود در فلش یک بک آپ تهیه کنید.



12. روی دکمه Next کلیک کنید.

13. روی دکمه Finish کلیک کنید

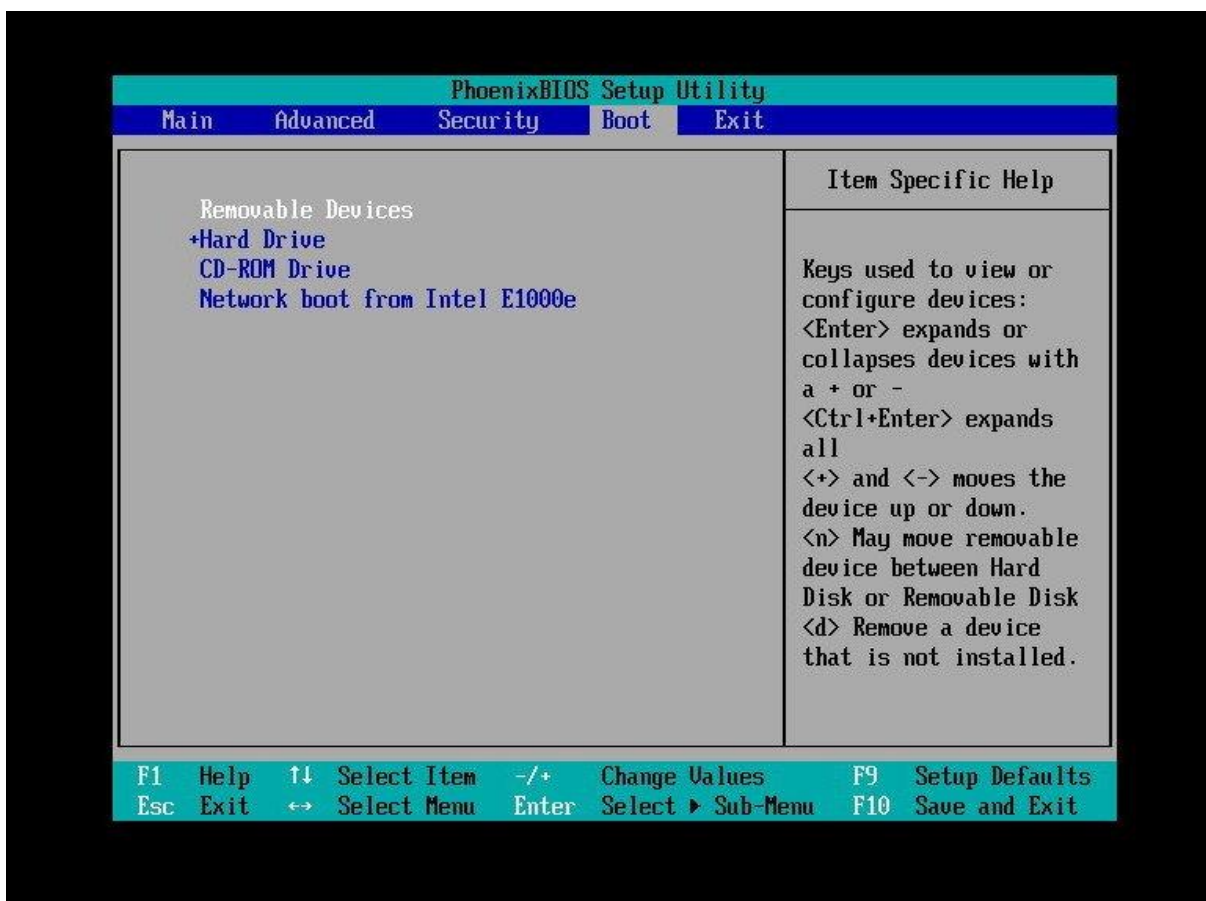
با انجام این مراحل ، نرم افزار یک رسانه ی قابل بوت برای شما ایجاد میکنه که با سیستم عامل های BIOS و UEFI سازگار.

## نحوه ی پیکر بندی رایانه برای بوت شدن از طریق فلش درایو

بعد از انجام مراحل قبلی باید مطمئن بشید که دستگاه شما میتونه از طریق فلش درایو بوت بشه، به این معنی که برای تغییر دستور بوت باید به سیستم عامل BIOS یا UEFI روی مادربرد خود دسترسی داشته باشید.

این فرآیند معمولاً به زدن یکی از کلیدهای عملکرد (F1، F2، F3، F10 یا F12)، کلید ESC یا Delete به محض راهاندازی دستگاه نیاز داره. با این وجود این کلید ها در انواع دستگاه ها و یا کمپانی ها متفاوت هستن. (همیشه برای دسترسی به این اطلاعات به وبسایت پشتیبانی سازنده ی دستگاه مراجعه کنید).

پس از دسترسی به رابط BIOS، به دنبال منوی بوت بگردید، دستور راهاندازی رو تغییر بدید تا دستگاه با فلش درایو راهاندازی بشه و تنظیمات رو ذخیره کنید (معمولاً با استفاده از کلید F10).

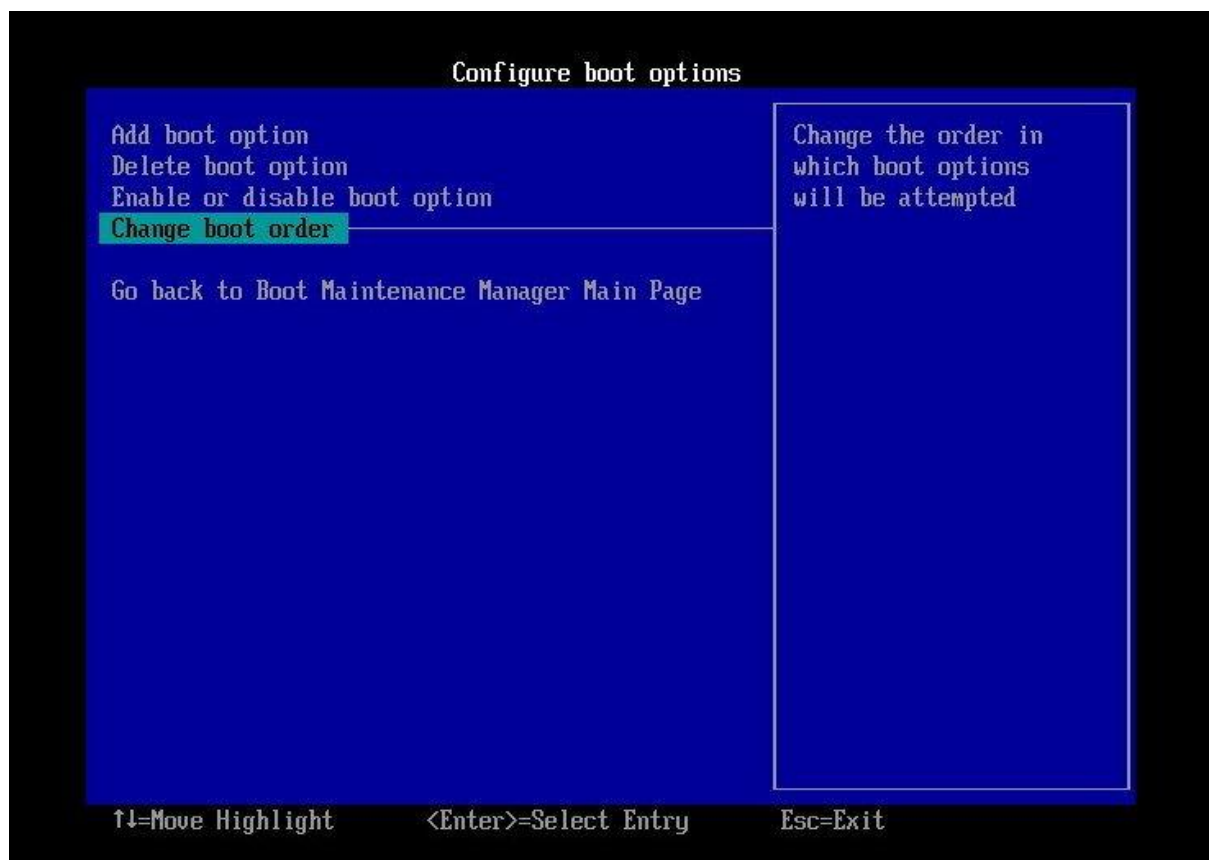


اگه دستگاهتون دارای سیستم عامل UEFI هست ، مراحل راه اندازی متفاوت خواهد بود.

در ویندوز 10 به Settings > Update & Security > Recovery بروید و در قسمت Advanced Startup، روی دکمه Restart now کلیک کنید.

سپس Troubleshoot > Advanced options > UEFI Firmware Settings رو انتخاب کرده و روی دکمه Restart کلیک کنید.

پس از دسترسی به رابط UEFI، به دنبال منوی بوت بگردید، دستور راه‌اندازی رو تغییر بدید تا دستگاه با فلش درایوی که ساختید راه‌اندازی بشه و تنظیمات رو ذخیره کنید.



## حالا چطور ویندوز 10 رو نصب کنیم

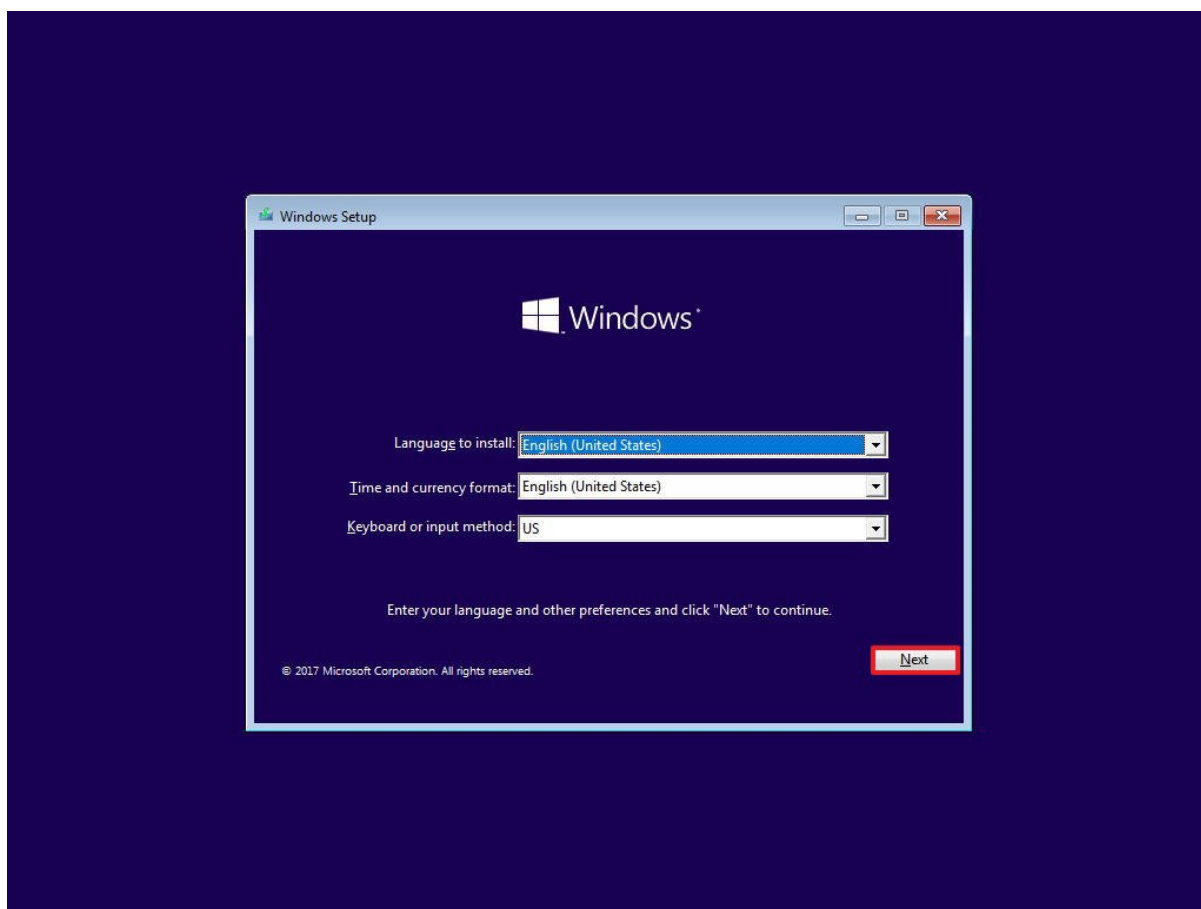
همونطور که میدونید، با استفاده از ویژگی ریست کردن که در Setting app موجوده، میتونید دستگاه رو پاکسازی کرده و ویندوز 10 رو از نو راه‌اندازی کنید. اما اگه کسی این ویژگی رو دستکاری کرده باشه، احتمالاً نمیتونید به درستی از این قابلیت استفاده کنید.

با انجام این مراحل مطمئن باشید که تمام ترفند های مالک قبلی از بین میره و میتونید یک کپی غیر قابل دسترسی از ویندوز 10 بر روی دستگاهتون ایجاد کنید که حاوی هیچگونه نرم افزار مشکوکی نیست.

خب مراحل زیر رو دنبال کنید:

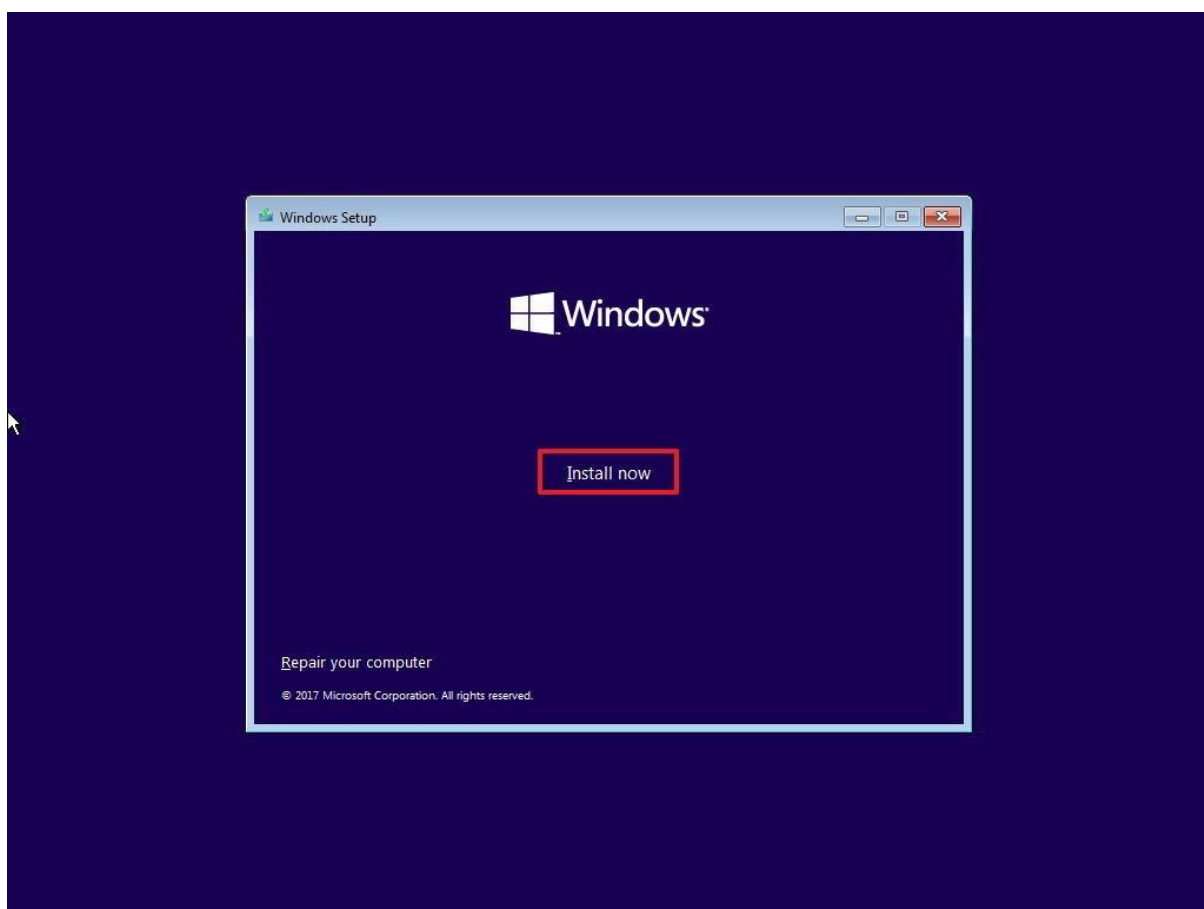
1. دستگاه رو همراه با فلش درایوی که حاوی فایل های نصبی هست راه اندازی کنید.

2. در Windows setup بر روی Next کلیک کنید تا فرآیند شروع بشه

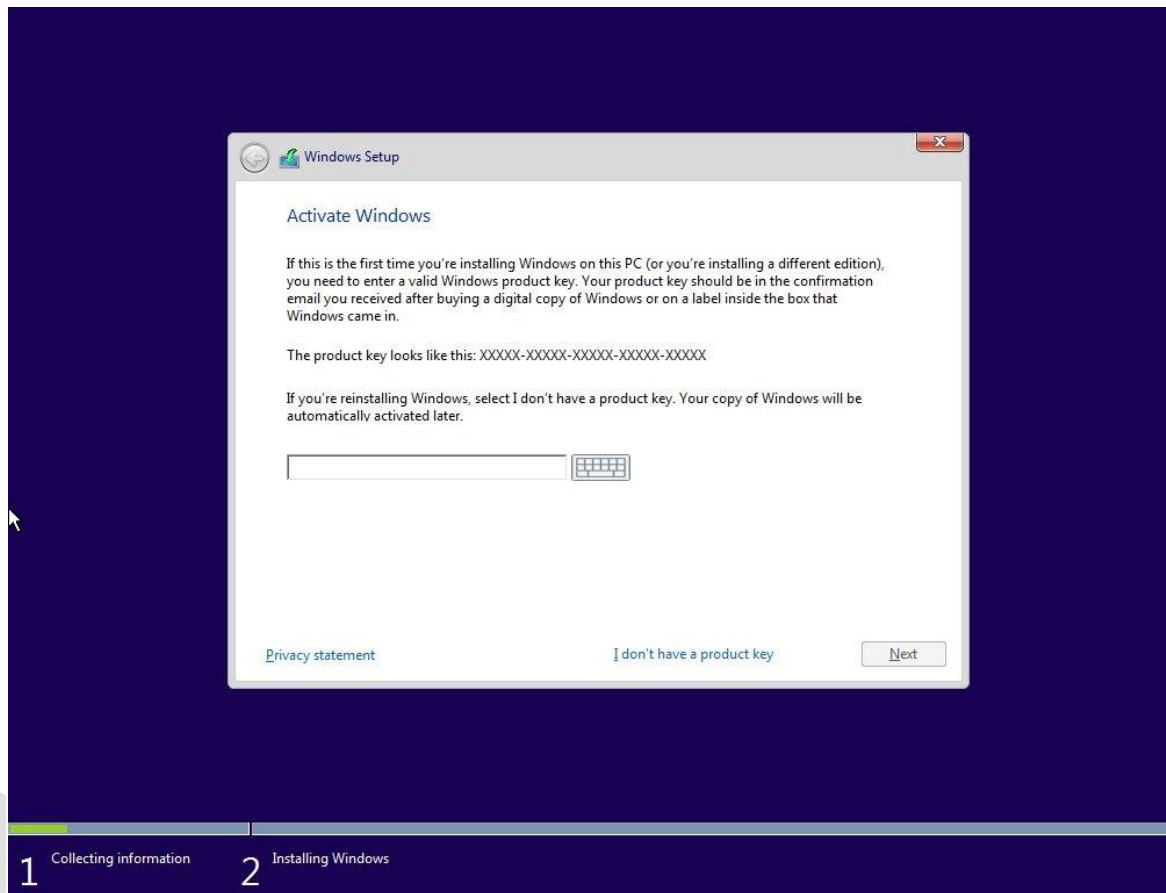


3. روی دکمه Install Now کلیک کنید.





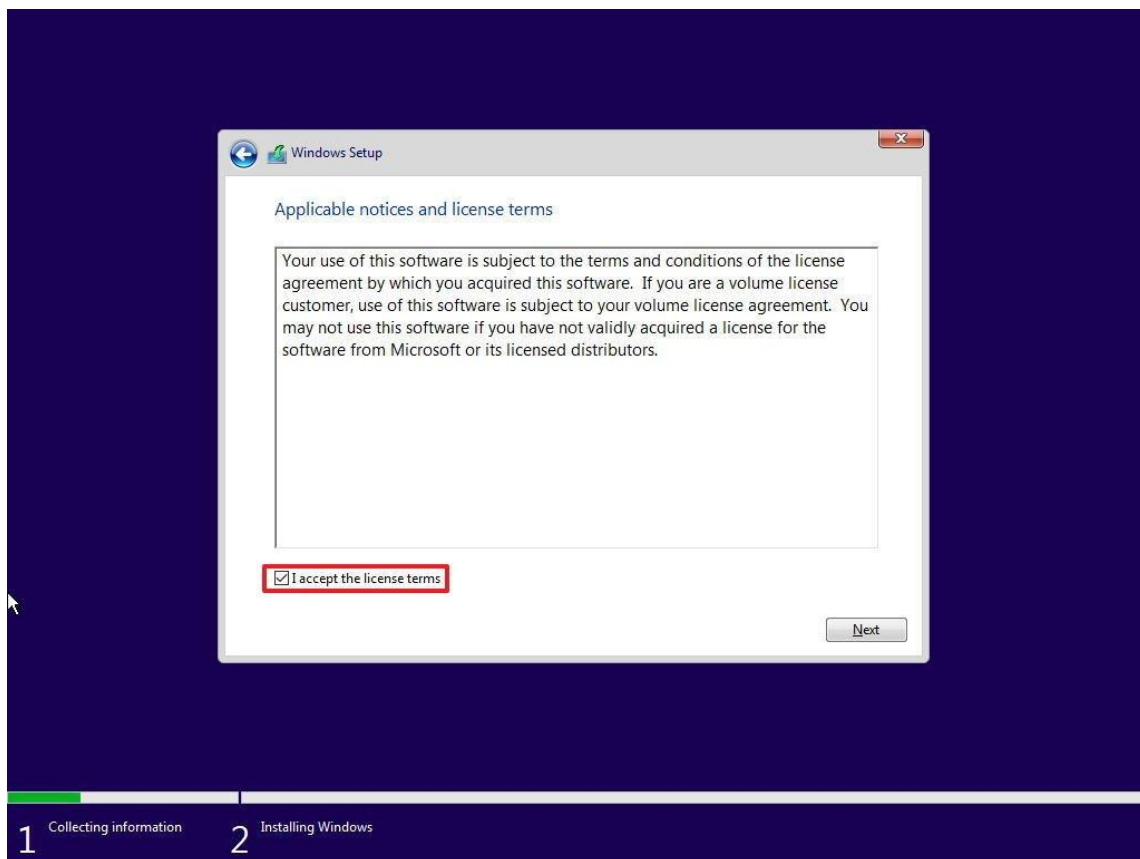
4. برای ادامه روی لینک I don't have a product key (در صورت وجود) کلیک کنید. البته، با این فرض که دستگاہی که تهیه کردید به درستی فعال شده باشه.



5. نسخه ویندوز 10 (در صورت وجود) رو انتخاب کنید. این انتخاب باید با نسخه ای که product key شما رو فعال کرده مطابقت داشته باشه.

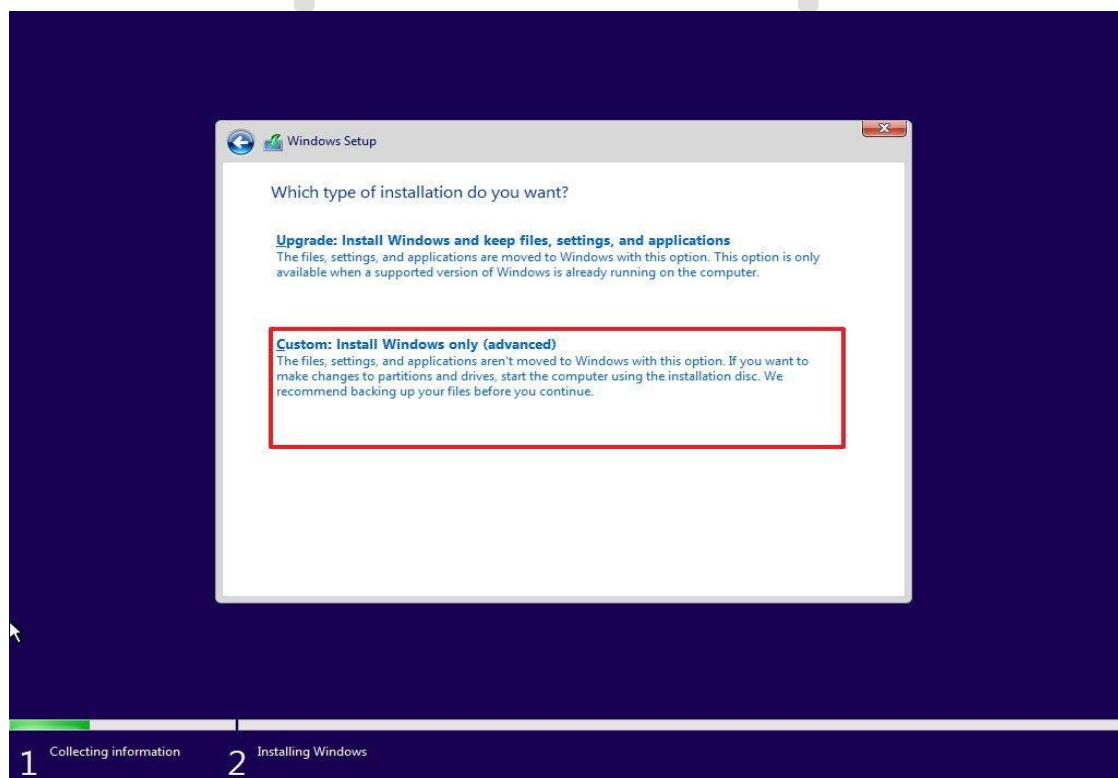
6. روی دکمه Next کلیک کنید.

7. برای موافقت، گزینه من شرایط مجوز را می‌پذیرم رو علامت بزنید. در غیر این صورت نمیتونید مراحل رو ادامه بدید.

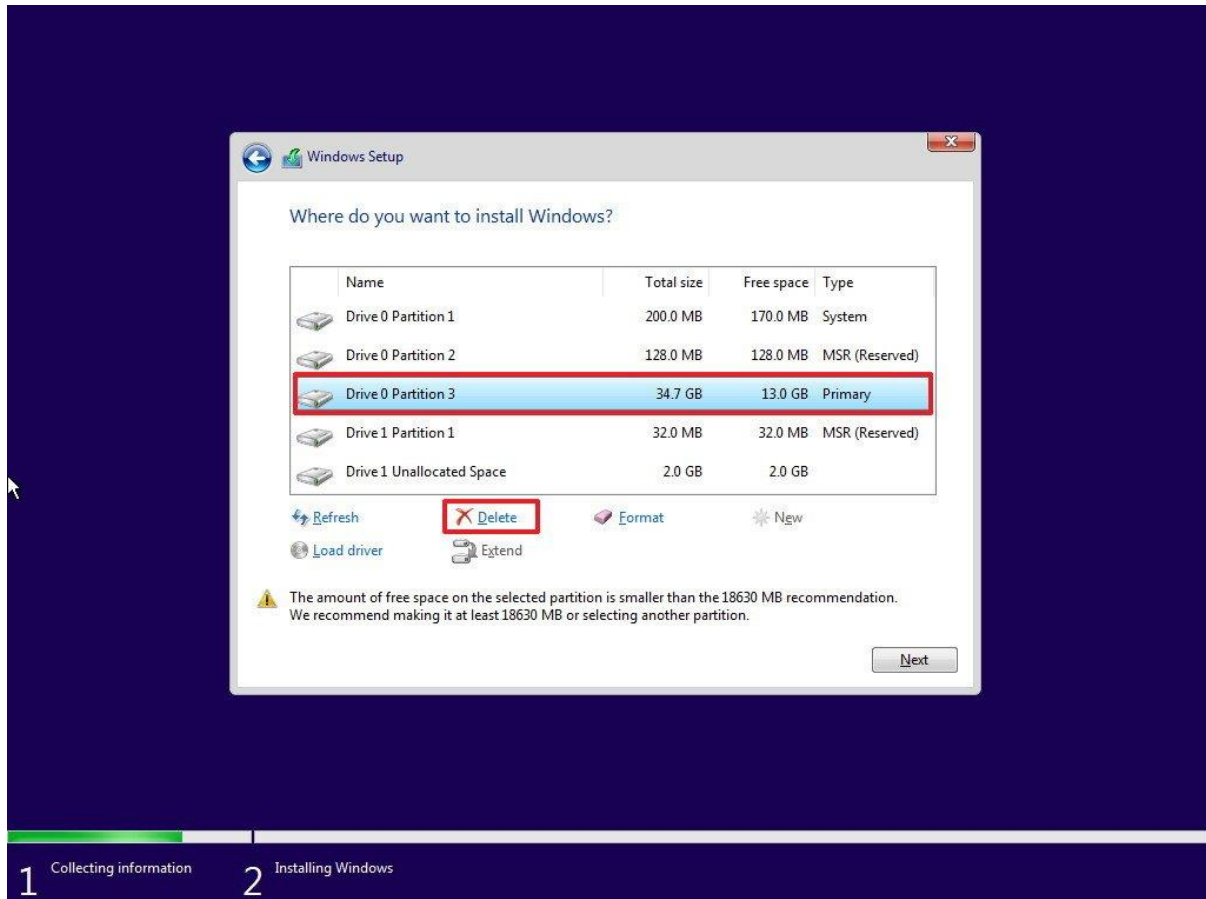


8. روی دکمه Next کلیک کنید.

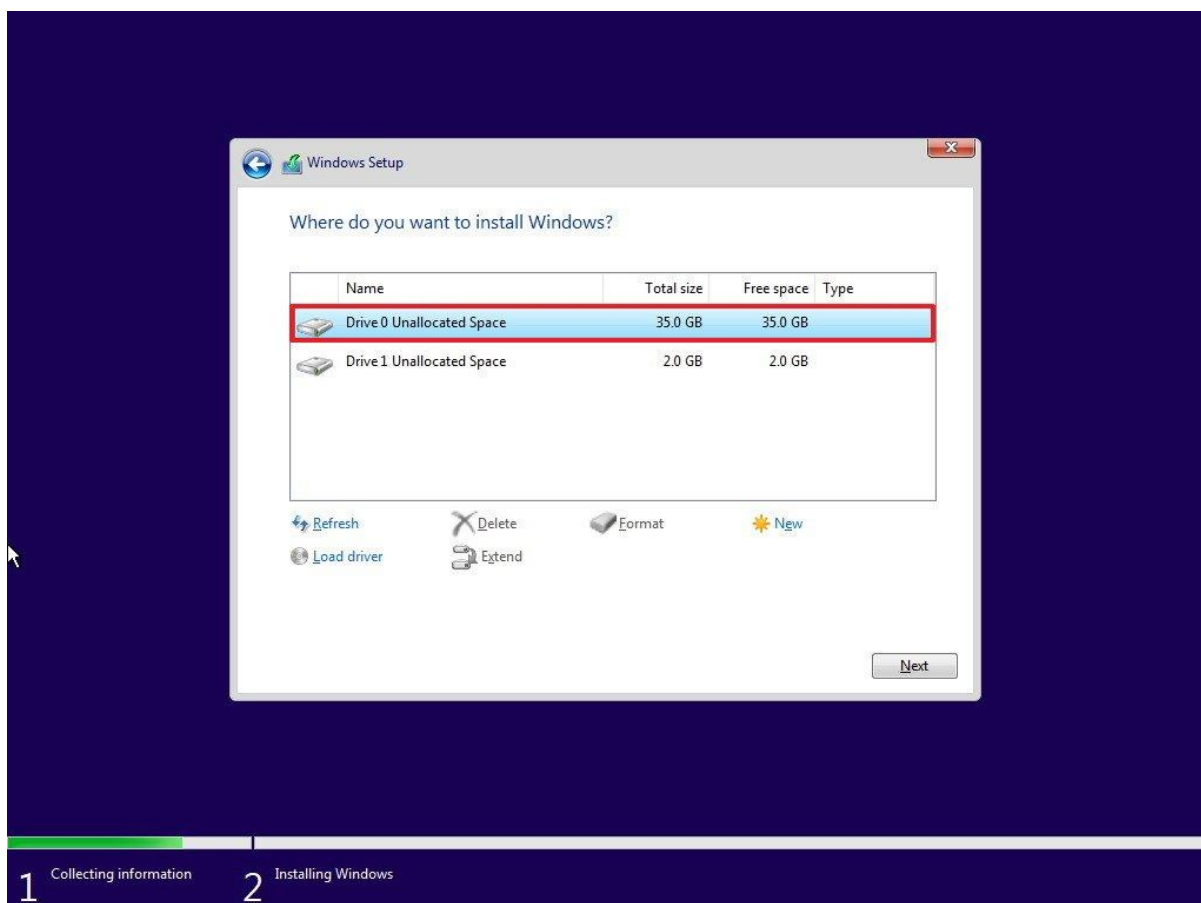
9. بر روی گزینه ی Custom: Install Windows only (Advanced) کلیک کنید.



10. پارتیشن حاوی نصب فعلی ویندوز (معمولاً "Drive 0") رو انتخاب کنید و روی دکمه Delete کلیک کنید تا پارتیشن از هارد دیسک حذف بشه. نکته ی مهم: اگه چندین پارتیشن وجود داره که حاوی ویندوز هستن، باید همه ی اون ها رو برای حذف کردن انتخاب کنید، نگران نباشید دوباره این پارتیشن ها ایجاد خواهند شد.



11. درایو خالی (Drive 0 Unallocated Space) رو انتخاب کنید.



12. روی دکمه Next کلیک کنید.

زمانی که مراحل رو کامل کردید، تنظیمات انجام میشه، به طوری که هارد درایو حذف میشه و یک کپی قابل اطمینان از ویندوز 10 نصب میشه.

## نحوه ی پیکربندی OOBЕ در ویندوز 10

پس از نصب، باید تنظیمات OOBЕ رو طی کنید تا پیکربندی ویندوز 10 رو با تنظیمات و اطلاعات خود به پایان برسانید.

Select your region.1

2. روی دکمه Yes کلیک کنید

Let's start with region. Is this right?

U.S. Minor Outlying Islands

U.S. Virgin Islands

Uganda

Ukraine

United Arab Emirates

United Kingdom

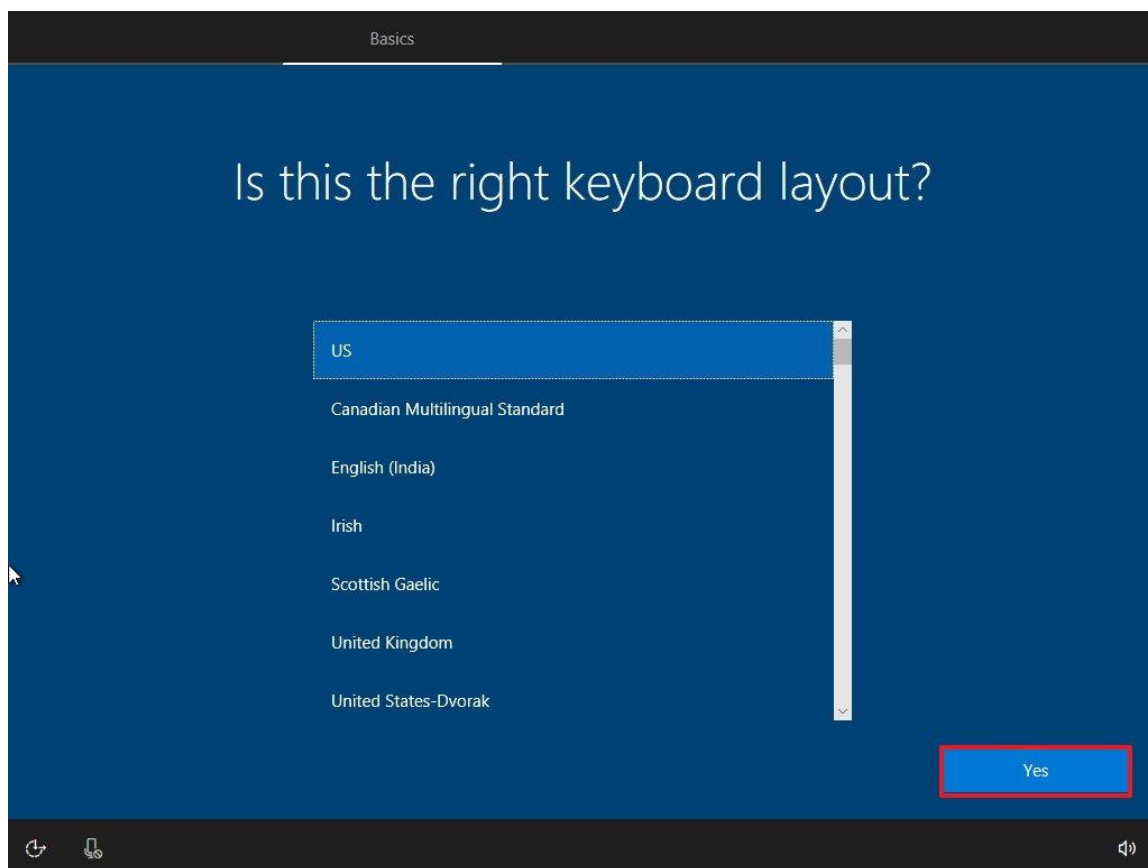
United States

Yes

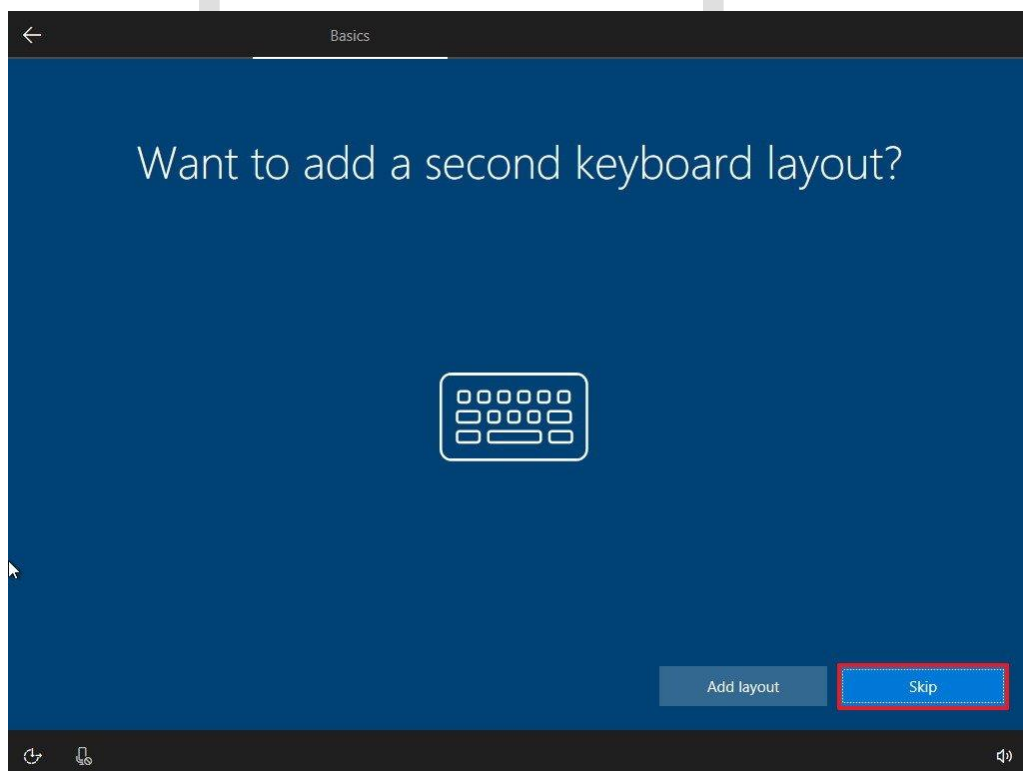
Your region is set to United States. Is that right?

3. طرح بندی صفحه کلید خود را انتخاب کنید.

4. روی دکمه Yes کلیک کنید.



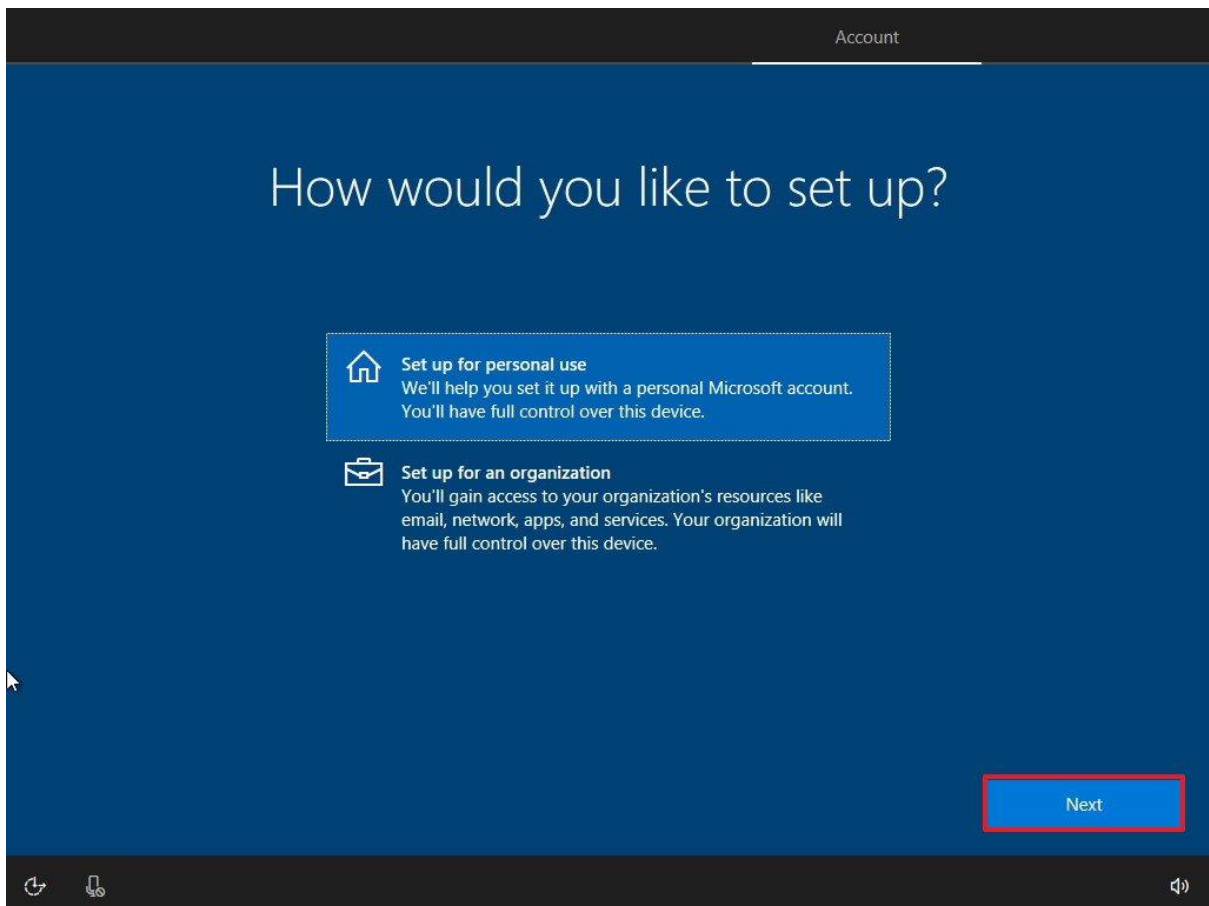
5. روی دکمه Skip کلیک کنید.



6. اگه از وای فای استفاده میکنید دستگاه از شما میخواد که شبکه ی مورد نظر رو وارد کند. ولی اگه از اینترنت محلی یا همون Ethernet استفاده میکنید دستگاه به صورت خودکار به شبکه متصل میشه.

7. روی گزینه Set up for personal use کلیک کنید.

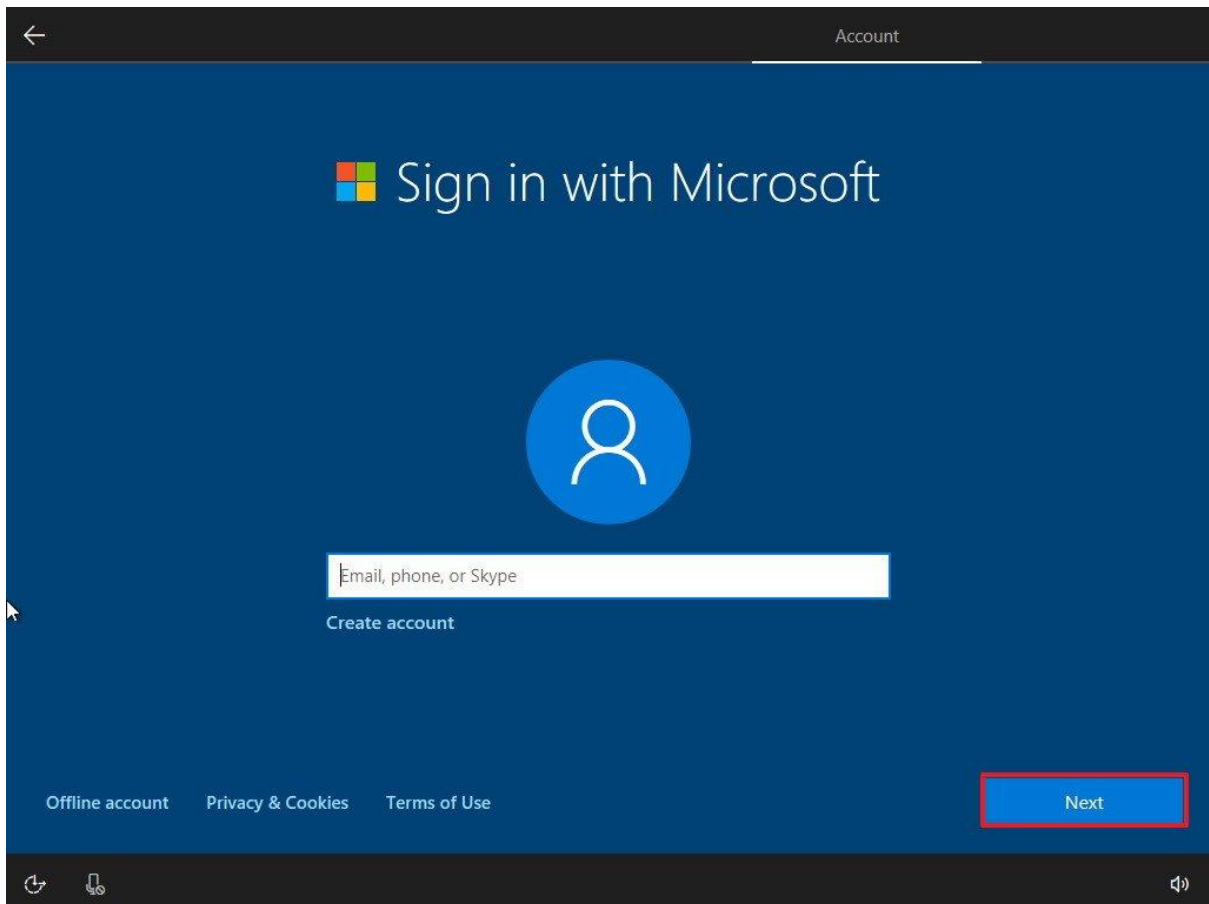
8. روی دکمه Next کلیک کنید.



9. اطلاعات اکانت مایکروسافت خودتون رو وارد کنید. اگه اکانت مایکروسافت ندارید بر روی Create an account کلیک کنید و یک اکانت بسازید.

10 روی دکمه Next کلیک کنید.

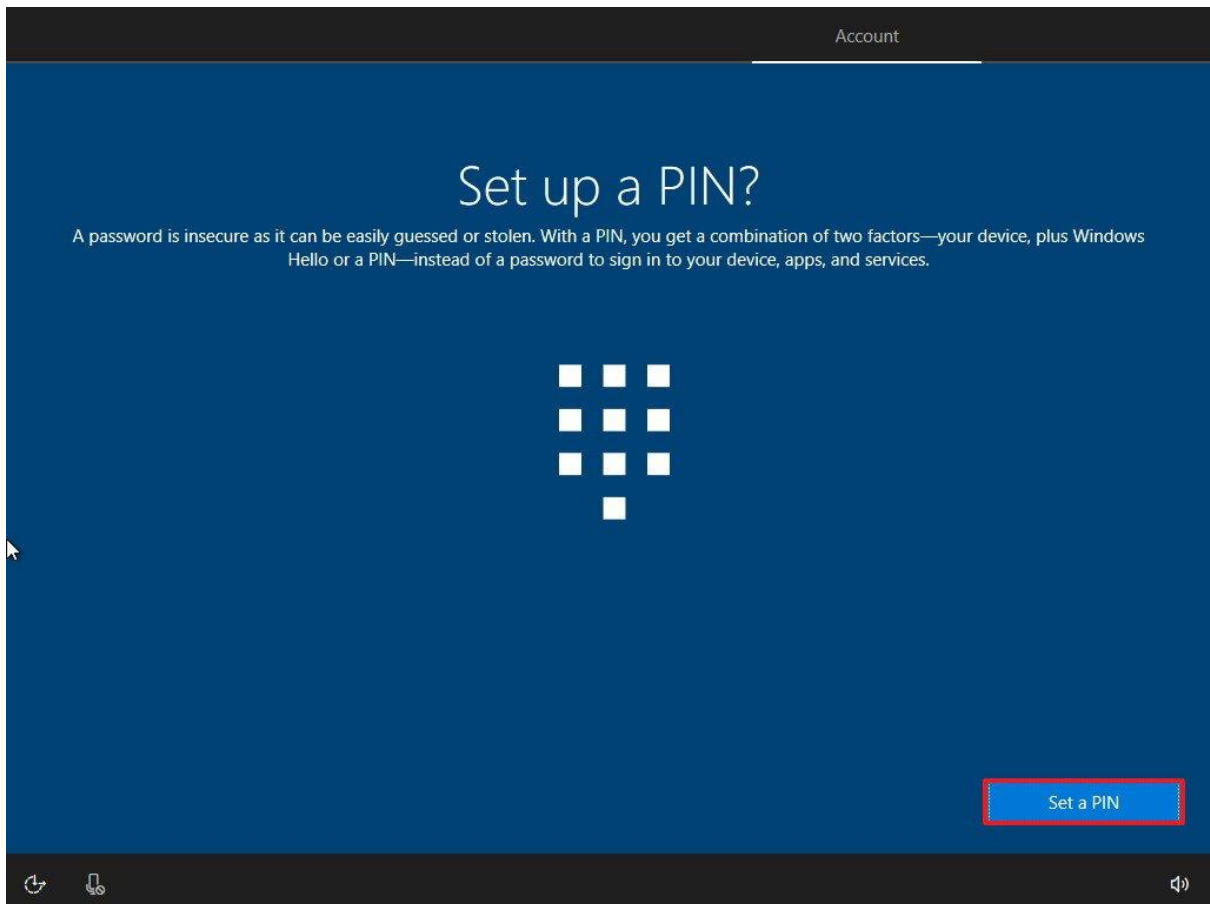




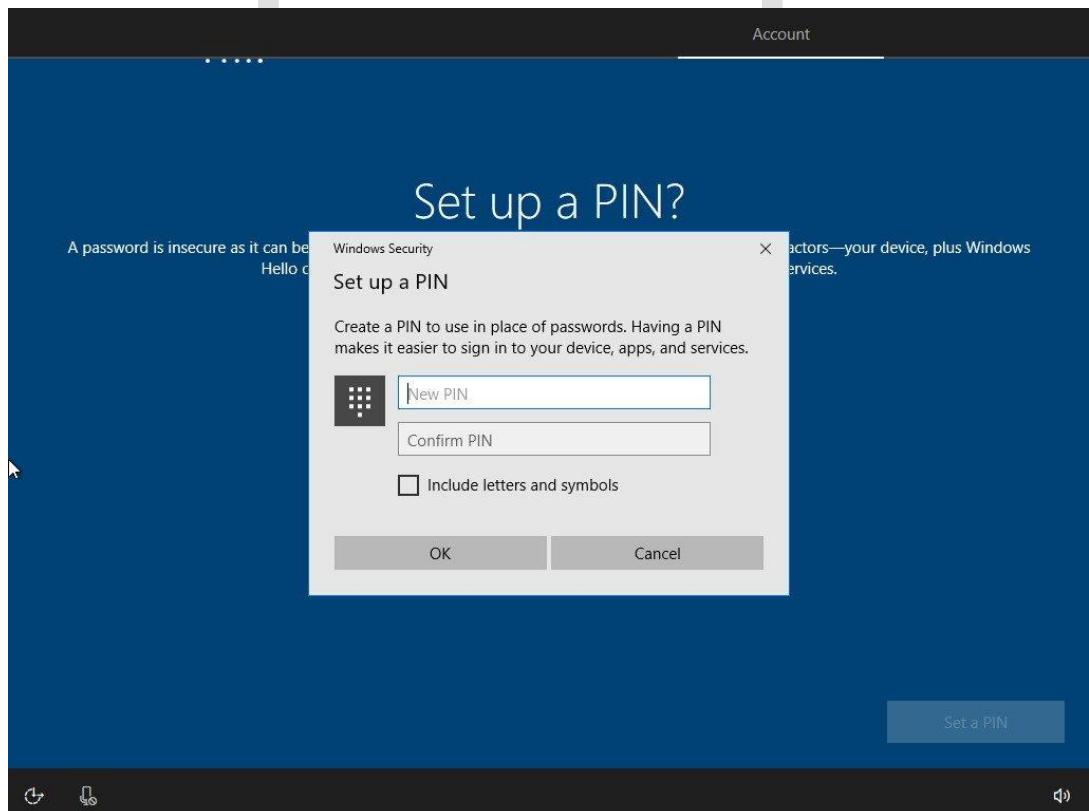
11. رمز عبور حساب مایکروسافت خود را تایپ کنید.

12. روی دکمه Next کلیک کنید.

13. روی دکمه Set a PIN کلیک کنید.

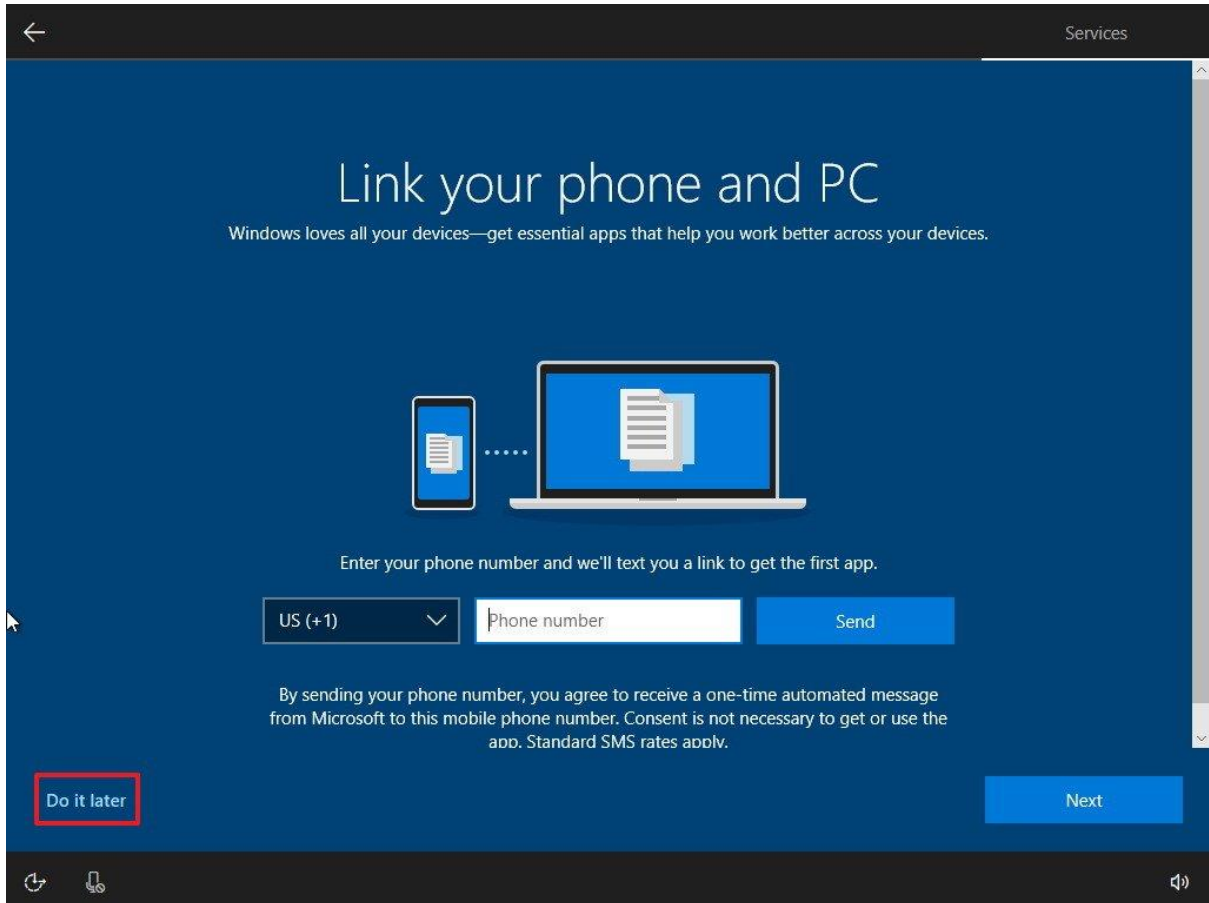


14. پین جدید خود را برای ورود به ویندوز 10 بدون نیاز به استفاده از رمز عبور ایجاد کنید.

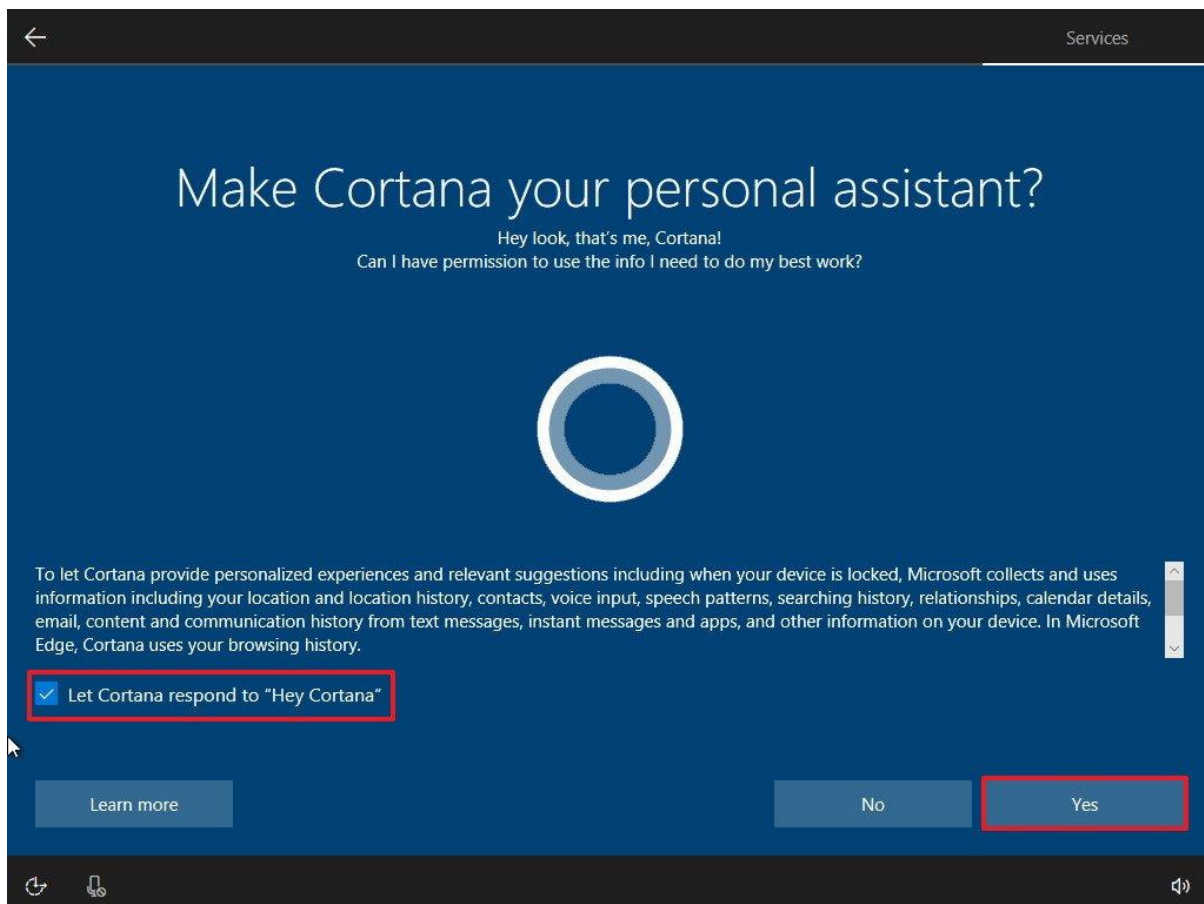


15. روی دکمه OK کلیک کنید.

16. اگر بخواهید میتونید تلفن همراهتون رو هم به سیستم متصل کنید. اما به دلیل متفاوت این مقاله بر روی گزینه ی Do it later کلیک کنید.

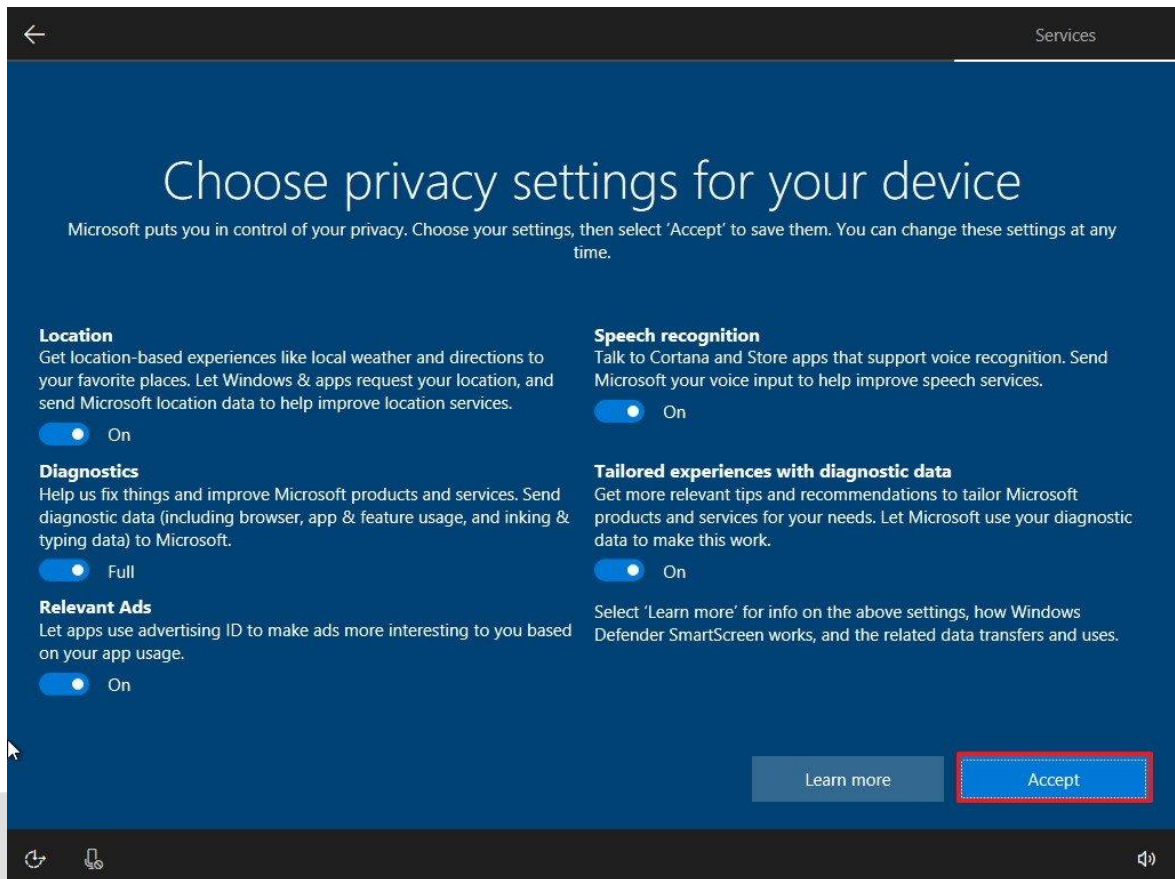


17. اگر می خواهید از Cortana استفاده کنید، برای ادامه روی Yes کلیک کنید. همچنین توجه داشته باشید که می توانید با تیک زدن گزینه "Hey Cortana Respond when I say "Hey " ویژگی "Cortana را فعال کنید.

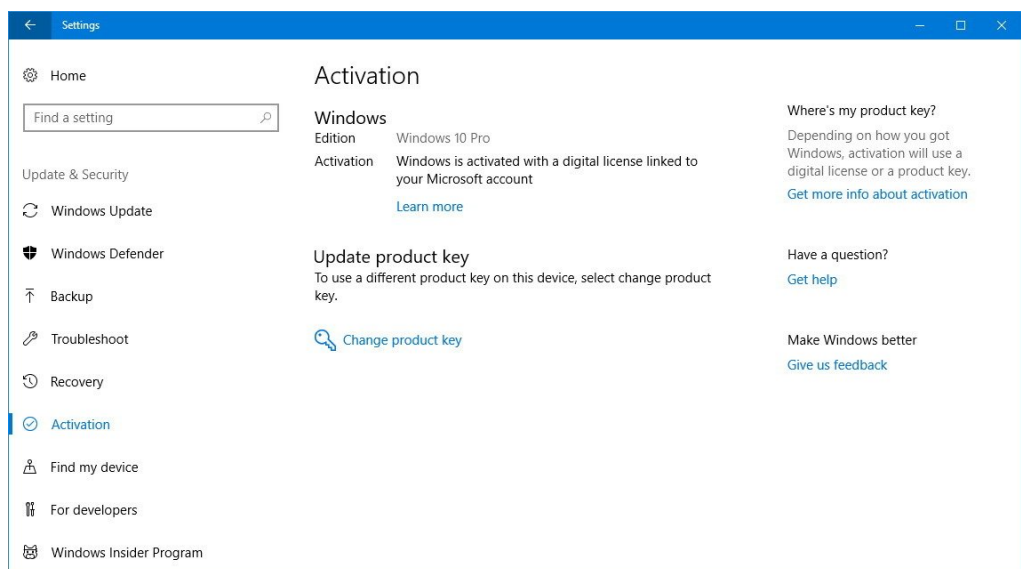


18. تنظیمات حریم خصوصی دستگاه خود را انتخاب کنید.

19. روی دکمه Accept کلیک کنید.



پس از پیکربندی تجربه Out-of-box، به دستکتاپ وارد میشوید و باید با رفتن به Settings > Update & Security > Activation مطمئن بشید که کپی ویندوز 10 شما فعال شده باشد. اگر در حال استفاده از دستگاهی باشید که به درستی فعال شده باشد، این ویژگی باید به صورت خودکار در حالت Activated باشد.



اگه ويندوز شما فعالسازى نميشه، ميتونيد مراحل عيب يابى رو پيش بگيريد و يا اينكه اون رو بعدا فعال كنيد. به هر حال اگه دستگاه شما يك نسخه ي ارجينال از ويندوز 10 رو نداشته باشه، هيچوقت فعالسازى نخواهد شد، اگه ميخوايد يك كپي اصل از ويندوز 10 داشته باشيد بايد **product key** تهيه كنيد كه در وبسایت آمازون و **Microsoft store** موجوده.

سپس برای اتمام راه اندازی دستگاه مراحل زیر رو دنبال کنید:

- به روزرسانی ها را از مسیر **Settings > Update & Security > Windows Update** بررسی کنید و روی دکمه **Check for updates** کلیک کنید.

- برنامه هایی که نیاز دارید را نصب کنید، بهتره که از **Microsoft store** استفاده کنید.

- **OneDrive** رو راه اندازی کنید تا علاوه بر تهيه ي يك پشتيبان از فايل ها بتونيد از طريق دستگاه های مختلفی به اونا دسترسی داشته باشید.

- ويندوز 10 بايد به طور خودكار هر درايور دستگاه رو نصب و پيكربندی كنه، اما مي تونيد از **Device Manager** برای بررسی و به روزرسانی هر درايور دستگاه در صورت لزوم استفاده كنيد. توجه كنيد كه مراحل **OOBE** ممكنه با توجه به نسخه ای از ويندوز 10 كه در حال حاضر استفاده ميكنيد تا حدودی متفاوت باشه اما طرح کلی همیشه به يك شكل خواهد بود

## جمع بندی

معمولا هنگامی که یک دستگاه دست دوم تهيه ميکنيد، تمامی مراحل فعالسازى ويندوز 10 توسط مالک قبلی به خوبی انجام شده و نیازی به تغيير چیزی نیست. اما از اون جایی که شما هيچوقت نميتونيد مطمئن بشيد كه اين تنظيمات چگونه پيكربندی شده بهتره كه خودتون اين تغييرات رو اجرا كنيد، چرا كه در غير اينصورت اطلاعات شخصی شما مثل پسورد ها، ايميل ها، حساب های بانکی و ... در خطر قرار ميگيرن.

با استفاده از يك رسانه ي قابل بوت شما تمام پارتیشن ها و هر نوع فایلی كه در سيستم موجوده رو حذف ميكنيد و مطمئن ميشيد كه يك نسخه ي قابل اعتماد از ويندوز 10 رو در اختيار داريد.

با اينكه مراحل ممكنه برای بعضی افراد سخت و مقداری وقت گیر به نظر برسه اما در کل اين مراحل سخت نيستن و حدودا به 2 ساعت زمان نیاز دارن.

Laapshop.ir